

自治体専用クラウドサービス

# GovNext

- ガブネクスト -



LINE × kintone

## 公式LINEアカウントの導入と業務改善を実現。

LINEとサイボウズ社のkintoneを組み合わせた自治体向けクラウドサービスです。LINEによる迅速な情報発信、双方向コミュニケーションと、kintoneの柔軟性が融合することで、住民参加型のまちづくりと業務改善を実現。私たちと共に、自治体の未来を切り拓きましょう。



住民サービスのDXに必要な機能が **All in One**

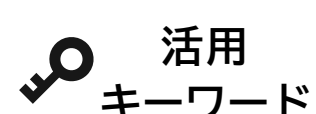
## 基本機能

GovNextを構築する際に搭載される基本サービスをご紹介します。  
その他各種拡張サービスをご提供可能です。詳しくは裏面の「オプション機能」をご覧ください。

### セグメント配信機能

#### 「利用者に必要な情報をピンポイントに届ける」

ユーザーの属性情報を活用し、年齢層、性別、地域に合わせたアカウント運営とメッセージ配信を実現します。また、SNS連携により、XやFacebookにも同時投稿が可能です。



#情報発信

#観光

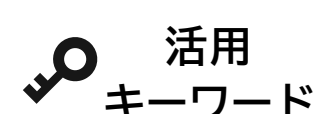
#防災

#多言語対応

### リッチメニュー機能

#### 「自治体の特色に合わせたデザインをご提案」

自治体様の特色やご希望に沿ったリッチメニューのデザインをご提案、機能を拡張いたします。また、デザイン変更や設定変更も保守内で行います。



#多言語対応

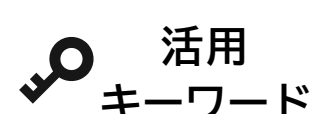
#業務負担軽減



### メール連携機能

#### 「運用負担なくLINEへメールを自動転送」

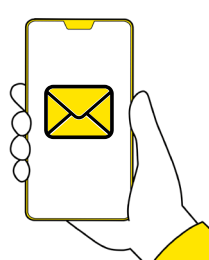
運用中の防災メールやメールマガジンをLINEに転送し、利用者に合わせた情報をセグメント別に配信できます。職員の作業負担を増やすことなく、必要な防災情報を住民に迅速に届けることができます。



#情報発信

#防災

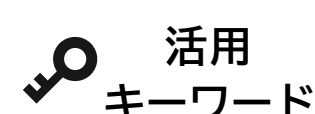
#業務負担軽減



### 電子申請・アンケート機能

#### 「簡単に申請・アンケートを作成可能」

kintoneで誰でも簡単に電子申請・アンケートフォーム作成。手軽に設定し、回答はリアルタイムで集計・分析。マイナンバーカード読み取りによる公的個人認証と決済に対応しており、行政手続きもスムーズに行うことができます。



#電子決済

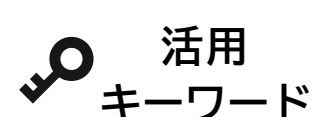
#マイナンバーカード本人確認



### AIチャットボット機能

#### 「QAデータなしでも運用可能なAIチャットボット」

AIチャットボットが住民の質問に自動回答。シナリオ対話とテキスト対話の両形式に対応し、24時間体制で住民の疑問を解決します。またQAデータがない場合も、自治体ホームページから適切な回答を検索します。



#AI

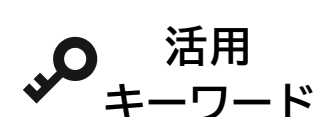
#データ集計・分析

#業務負担軽減

### 管理機能(kintone)

#### 「kintoneで日々の業務改善を実現」

kintoneはデータベース及び管理機能をシンプルかつ効率的に提供します。また、職員様自身が直感的に業務システムを構築・運用できるため、低コストで迅速な業務改善を実現します。



#kintone

#業務改善

#データ集計・分析



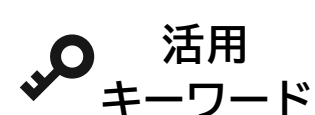
## オプション機能

基本機能の以外に住民サービス向上に役立つ拡張サービスをご紹介します。  
追加で導入可能な機能となっております。自治体様の特色や運用状況に合わせて選ぶことができます。

### 通報機能

#### 「住民との協働でより良い街づくりを実現」

住民が日々の生活の中で目にした不法投棄や道路の陥没、観光スポットの情報を簡単に報告できます。災害が発生した際には、住民からの被害状況報告を集約し、公開サイトで情報共有可能。効率的な災害対策を実施できるようになります。



#防災

#観光

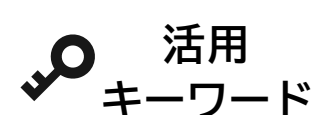
#公開サイト

#鳥獣対策

### 予約管理

#### 「イベント、施設、窓口予約に最適」

イベントや施設予約、窓口の予約を含む様々なニーズに対応する汎用的な予約機能です。予約申込フォームや予約状況の確認・編集を簡単に行うことができます。



#施設予約

#kintone

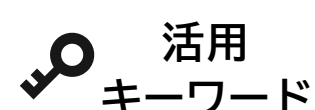
#業務改善



### 施設検索

#### 「災害対応から観光案内まで活用可能」

位置情報を用いた施設検索機能で、住民は近隣の避難所や防災施設を瞬時に探し出すことが可能。距離範囲指定で、最適な場所を素早く提供し、緊急時の安全確保をサポートします。



#観光

#防災

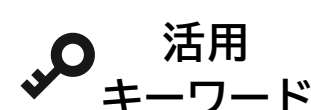
#GPS



### 相談機能

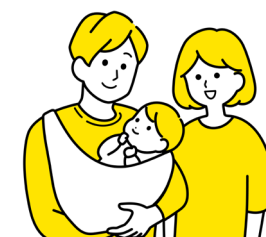
#### 「様々な相談業務にも使える、相談専用サービス」

匿名相談機能により、対面や電話ではなく気軽に悩みを相談可能。初期段階の問題に迅速に対応し、深刻化を防ぎます。相談内容に応じて担当部署を自動割り当て、効率的な全庁的対応を実現します。



#子育て支援

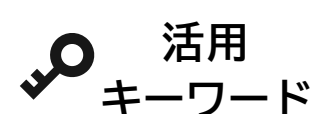
#まちづくり



### デジタルクーポン

#### 「デジタルクーポン機能で地域経済を活性化」

簡単に地域クーポンを発行できるデジタルクーポン機能。利用者は手軽にクーポンを使用可能。地域経済の活性化と住民サービスの向上を実現します。



#観光

#産業振興

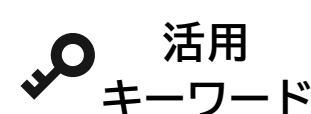
#地域活性化



### スタンプラリー

#### 「デジタルスタンプラリーで観光事業を促進」

GPSやQRコードを活用し、指定スポットを訪れることでスタンプを取得できるサービスです。スポットの登録は簡単で、景品配布の仕組みもサポート。地域の魅力を訪れる人々に効果的に伝え、観光促進に大きく貢献します。



#観光

#産業振興

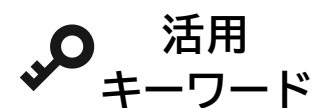
#地域活性化



### 高齢者見守り

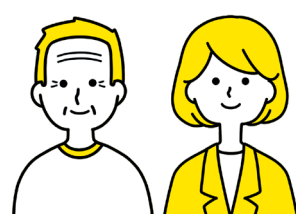
#### 「官民協働の地域の安全ネットワークを構築」

認知症高齢者の行方不明者情報をLINE、メール、FAXで協力団体へ速やかに配信し、早期発見と保護を促進するサービスです。安全とプライバシーの保護を両立させ、発見後配信された個人情報とは非公開にします。



#地域包括ケア

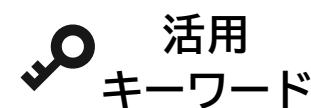
#高齢者福祉



### ホームページ用AIチャットボット

#### 「公式LINEと高度に連携可能なチャットボット」

選択式シナリオ対話とテキスト対話形式の両方に対応。LINEのチャットボットとQAデータを連携可能で、メンテナンスや集計を一括で管理することが可能です。生成AIを利用した要約、画像生成、重要ワード生成が可能です。



#生成AI

#業務負担軽減

#多言語対応

### 決済機能・公的個人認証機能

電子決済、マイナンバーカードを利用した本人確認が可能です。

### 宛名連携機能

基幹系の宛名情報とID連携することにより、情報を届けたい方へピンポイントでメッセージ配信が可能です。

### 1対1チャット機能

利用者との1対1でチャット(会話)が可能になる機能です。

### ごみ減量化ゲーム

ごみの分別を楽しく学ぶことができるゲームをご提供。

無償  
提供

まずはお気軽にご相談ください！

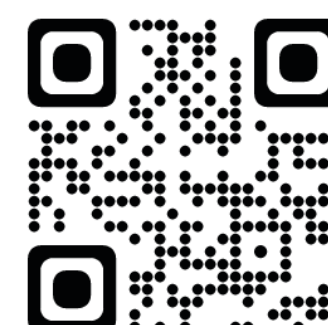


株式会社福島情報処理センター イノベーションラボ

福島県郡山市桑野三丁目18-24

Mail : govnext@fic.co.jp

Tell : 080-6059-1481(直通) / 024-923-2116(代表)



<https://govnext.ficlab.jp/>