

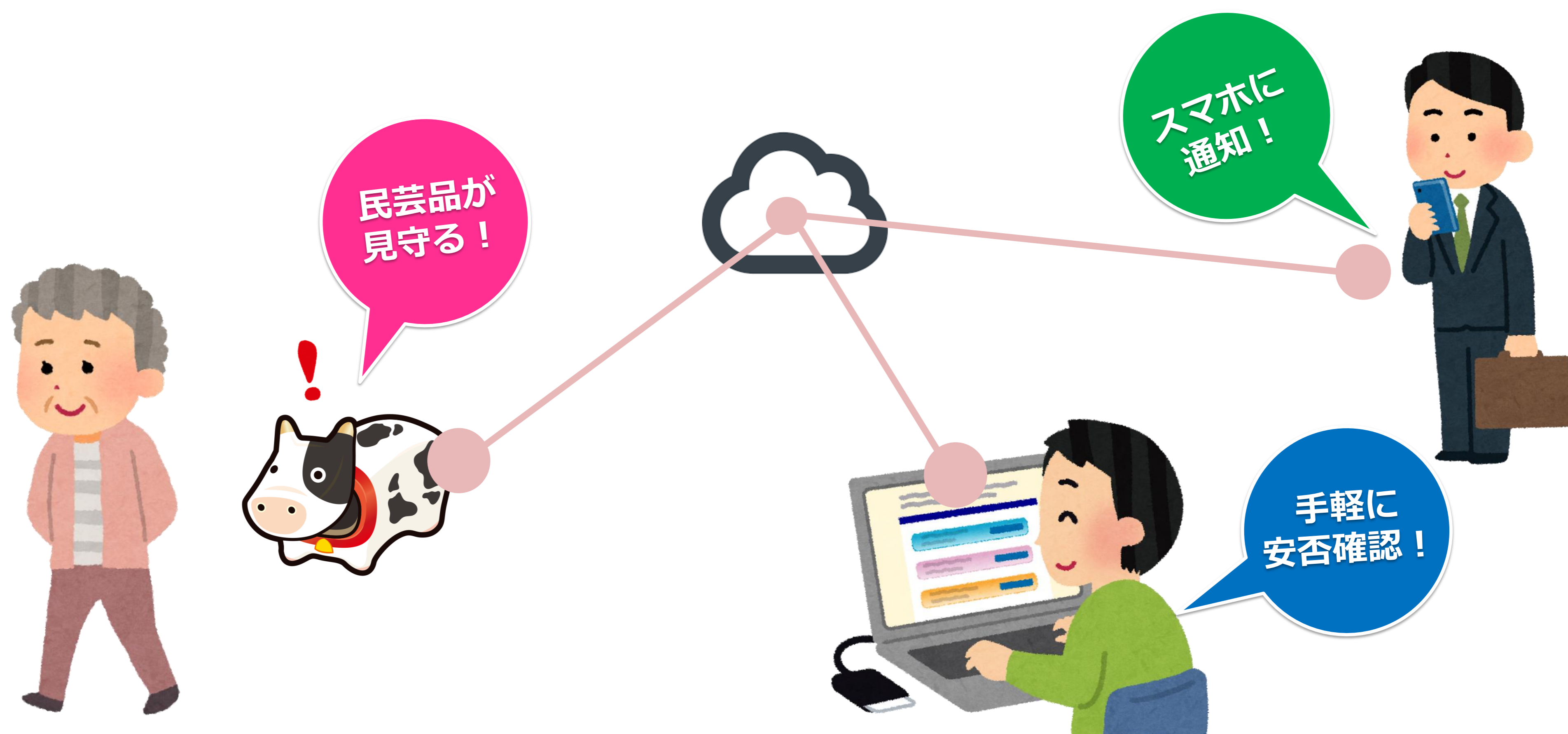
民芸品が
離れた場所に住む“あの人”の安否を確認

見守りシステム

民芸品 見守り



かんたん・低価格で安否確認！



見守りシステムとは？

コストパフォーマンスに優れた超小型シングルボード・コンピューター「Raspberry Pi（ラズベリーパイ）」と人感センサーを使用して、人の入退室を検知するシステムです。人を検知、もしくはは一定期間検知出来なかった際に、パソコンやスマートフォンなどに通知します。また、人の検知情報を、Webサイトで確認することができます。

よく利用する場所に設置



見守りシステムのデバイスは工芸品などの置物の中に設置した状態でご提供いたします。見守り対象者がよく利用する場所に、違和感なく設置できます。対象者がその場所を通る都度、人感センサーが検知し、クラウド上に検知状況データを蓄積します。

いつでもどこでも確認

検知情報は好きなタイミングでスマートフォンに通知されます。また、見守り対象者が気になったその時、パソコンやスマートフォンなどで検知状況を確認することができます。



様々なユースケースに対応

個人向け

例) 遠隔地に住む家族の安否を確認したい

企業向け

例) 社員寮に設置し、社員の安否を記録したい

自治体・NPOなど

例) 一人暮らしの高齢者の安否を確認したい

低価格でコストパフォーマンスに優れる

電源とネットワークがあればすぐご利用可能です。同様のサービスと比較しても低価格でコストパフォーマンスに優れています。

■お問い合わせ

株式会社福島情報処理センター Tel.024-923-2116
公共営業部、ソリューション営業部（民間、医療）